

Gamma cottura modulare
Base freezer con 2 cassette grandi
GN 1/1, temp. -15-20°C, da 1200
mm, gas R290

ARTICOLO N° _____

MODELLO N° _____

NOME _____

SIS # _____

AIA # _____

**372294 (Z7TTECOMIN)**Base freezer con 2 cassette
grandi GN 1/1, temp. -15-20°
C, da 1200 mm, gas R290

Descrizione

Articolo N° _____

Gruppo refrigerante incorporato. Temperature da -15 a -20°C. Può essere installata sotto le unità top della linea di cottura EVO700. Piedini regolabili in altezza da 150 a 200 mm. Pannelli esterni in acciaio inox con finitura Scotch Brite. Piano di lavoro in acciaio inox stampato in un unico pezzo (spessore 1,5 mm). Bordi laterali a taglio laser ad angolo retto per una perfetta giunzione con altre unità. Evaporazione automatica della condensa di sbrinamento.

Gas refrigerante R290.

Caratteristiche e benefici

- L'unità può essere installata sotto i modelli top della linea 700.
- Guide antiribaltamento per contenitori GN 1/1.
- Circolazione forzata dell'aria per una veloce fase di raffreddamento ed un'uniforme distribuzione della temperatura.
- I bordi laterali ad angolo retto eliminano le possibili infiltrazioni tra le unità.
- Evaporazione automatica: la condensa viene evaporata automaticamente grazie alle resistenze elettriche nel contenitore di scarico condensa.
- Temperatura regolabile da -15°C a -20°C per lo stoccaggio di carne, pesce e latticini.
- Adatto per contenitori GN.
- Progettata per l'installazione sul blocco di cottura modulare.
- Temperatura variabile da -15 °C a -22 °C per carne, pesce e latticini.

Costruzione

- Costruzione in acciaio inox con finitura Scotch Brite a garanzia di elevati livelli di igiene.
- Compressore incorporato.
- Accesso frontale a tutti i componenti.
- [NOT TRANSLATED]

Sostenibilità

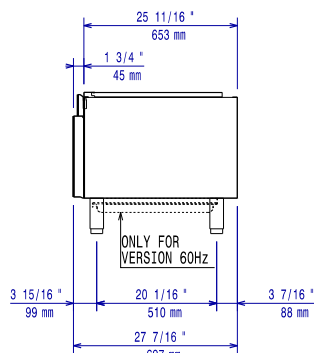
- Privo di CFC e HCFC (tipo di refrigerante ecologico: R290)

Approvazione: _____

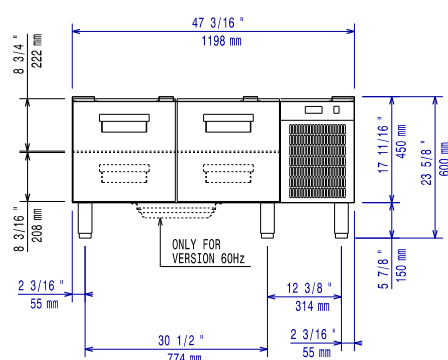
Accessori opzionali

- Kit piedini flangiati PNC 206136 ☐
- Zoccolatura frontale per installazioni su zoccolo in cemento, 1200 mm PNC 206151 ☐
- Zoccolatura frontale per funzioni da 1200 mm PNC 206178 ☐
- Kit 4 piedini per installazioni su zoccolo in cemento (non adatti per la griglia monoblocco Evo900) PNC 206210 ☐
- Kit pannelli per copertura vano tecnico per installazione top su base PNC 206248 ☐
- 2 zoccolature laterali PNC 206249 ☐
- 2 zoccolature laterali per installazioni su zoccolo in cemento PNC 206265 ☐
- 2 pannelli per copertura laterale (altezza 700 mm, profondità 700 mm) PNC 206319 ☐
- Kit 2 cassette per base refrigerata PNC 206348 ☐
- Kit installazione su ruote/piedini da 1200 mm PNC 206368 ☐
- Kit installazione su ruote/piedini da 1600 mm PNC 206369 ☐
- Pannello per copertura posteriore da 1200 mm PNC 206376 ☐
- Kit 6 ruote, di cui 3 con freno (ordinare insieme al kit di installazione su ruote/piedini) PNC 206432 ☐

Fronte

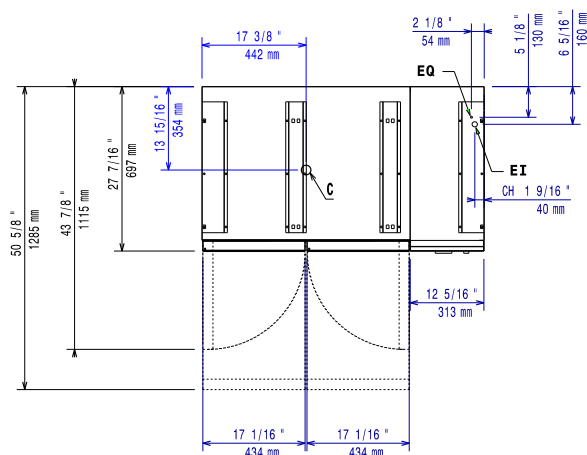


Lato



EI = Connessione elettrica

Alto



Elettrico

| | |
|-----------------------------------|-----------------------|
| Tensione di alimentazione: | 220-230 V/1N ph/50 Hz |
| Potenza installata max: | 0.5 kW |
| Watt totali: | 0.5 kW |
| Tipo di spina: | CE-SCHUKO |

Informazioni chiave

| | |
|--|---------------------|
| Dimensioni esterne, larghezza: | 1200 mm |
| Dimensioni esterne, profondità: | 700 mm |
| Dimensioni esterne, altezza: | 600 mm |
| Peso netto: | 95 kg |
| Peso imballo: | 108 kg |
| Altezza imballo: | 820 mm |
| Larghezza imballo: | 1300 mm |
| Profondità imballo: | 800 mm |
| Volume imballo: | 0.85 m ³ |
| Capacità lorda: | 120 lt |

Sostenibilità

| | |
|------------------------------|------|
| Tipo di refrigerante: | R290 |
| Peso refrigerante: | 90 g |